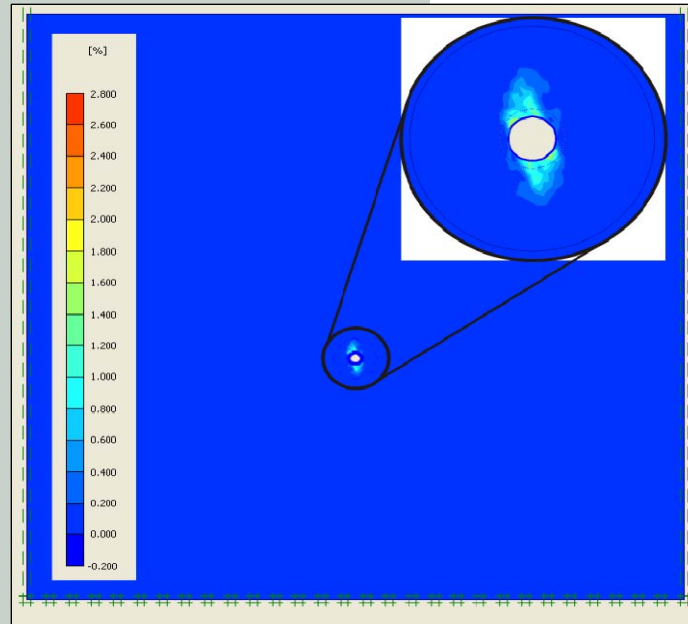


Interceptor Tunjuelo Canoas

Bogotá / Kolombien



Schematische Darstellung der Querspannungen

Im südwestlichen Gebiet von Bogotá ist ein großer Abwasserkanal geplant, welcher mit Hilfe von Tunnelvortriebsmaschinen hergestellt wird. Das Projektgebiet ist ein grünes Feldgebiet, frei von Oberflächenlasten. Der Tunnel durchquert mehrere Male den Fluss Bogotá und durchörtert eingebettete Schichten von verwitterten Sanden bzw. organischem Ton sowie Lehmsande und Sande. Die in-situ Spannungen werden im allgemeinen als überkonsolidiert eingeschätzt. Der Grundwasserspiegel liegt annähernd auf Oberflächenniveau.

Eigentümer

Aquaeducto Bogotá

Auftraggeber

Consortio Canoas
(Odebrecht & Cass Constructores)

Ansprechperson

Paola Solarte Enriquez, Tel. +57 (7328) 268

Projektleiter

Leonardo Rosas Sanchez

Leistungszeitraum

05/2010 – 01/2012

Auftragsvolumen

EUR 82.600

Projektdetails

- Gesamttunnellänge 8,5 km
- Innendurchmesser 4.2 m
- Überlagerung min./max. 4 m / 35 m

Leistungsinhalte

- Detailplanung der Auskleidungssegmente
- Beratungsleistungen während der Bauarbeiten